

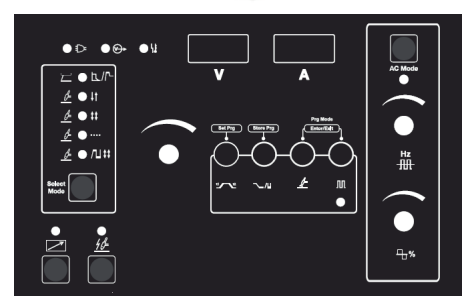
POSTE TIG D'ATELIER 350 Aluminium

016-013767

Machine de soudage TIG forte épaisseur AC/DC

Caractéristiques

plage de soudage (en A)	4 - 350
Facteur de marche TIG	
FM 100% (en A)	-
FM 60% (en A)	300
FM 45% (en A)	350
Réseau	
Tension secteur (en V)	400
Phases (50/60Hz)	3~
Protection du réseau par fusibles (en A)	25
Fiche secteur	Fiche sécurité
Dimensions et poids	
Dimensions (Lxlxh) (en mm)	600 x 300 x 680
Poids (en kg)	50
Normes et homologations	
Classe de protection (EN 60974-1)	IP21
Classe d'application	S



AVANTAGES

Soudage TIG

Des performances exceptionnelles dans une large palette de métaux

Excellente maîtrise de l'arc

Les caractéristiques et réglages stables de l'arc permettent une excellente maîtrise de l'arc et une grande vitesse de soudage



Hot Start TIG AC

Excellents amorçages de l'arc à bas ampérage

Réglage

Posibilité de régler la fréquence, la balance, mode pulsé

ACCESSOIRES

<p>Torche TG 20</p>  <p>052-000669 - 4m 052-000675 - 8m</p>	<p>MASSE 250 A - 5m</p>  <p>999-000001</p>
<p>Chariot 4 roues</p> <p>016-011586</p>	<p>Refroidisseur</p> <p>016-013768</p>